

Szkoła Podstawowa im. Henryka Sienkiewicza
w Choroszczy

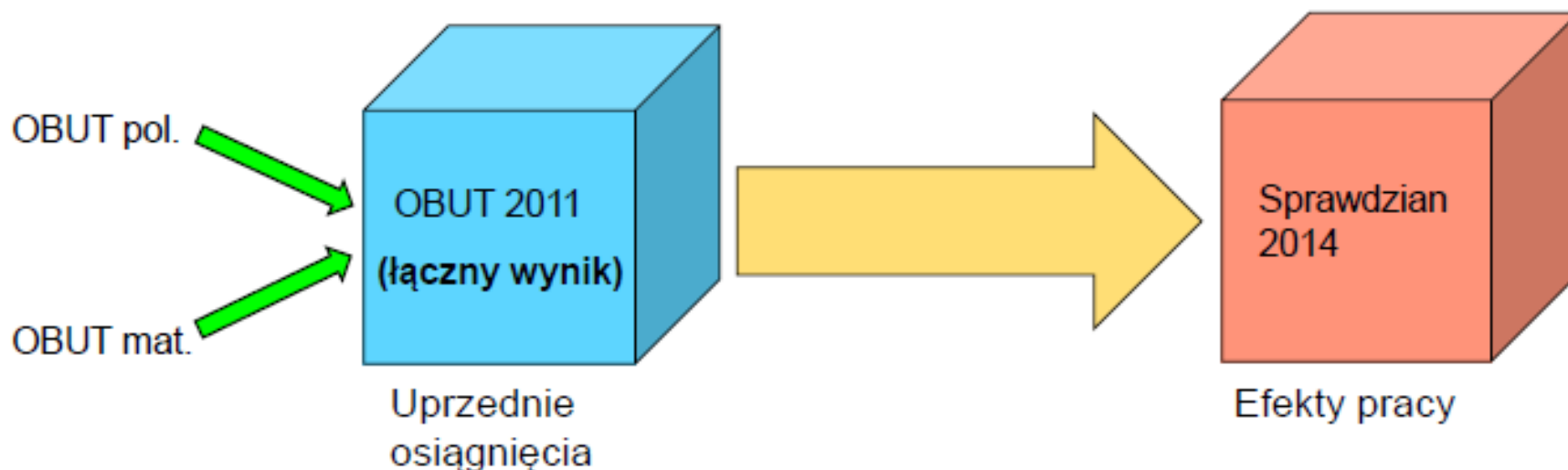
Analiza wyników sprawdzianu 2015r. metodą EWD

Opracowanie Beata Gawryluk





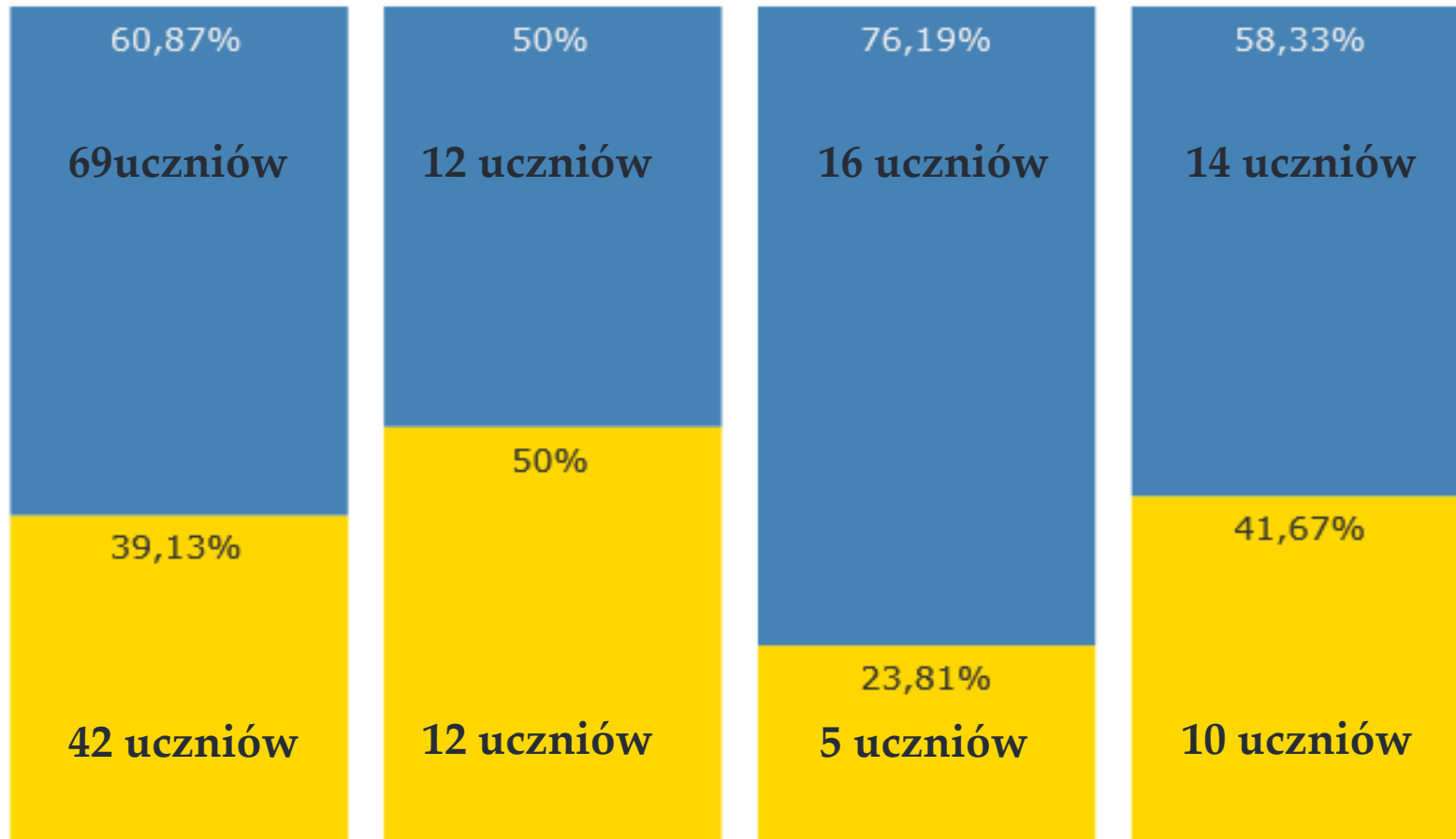
Model edukacyjnej wartości dodanej (EWD) dla II etapu edukacyjnego



1 wskaźnik informujący o efektywności nauczania w zakresie ogólnych wiadomości i umiejętności!

Uprzednie osiągnięcia

Uprzednie osiągnięcia dla rocznika 2015 w skali 100/15



Rocznik 2015 (69)

Klasa A (24)

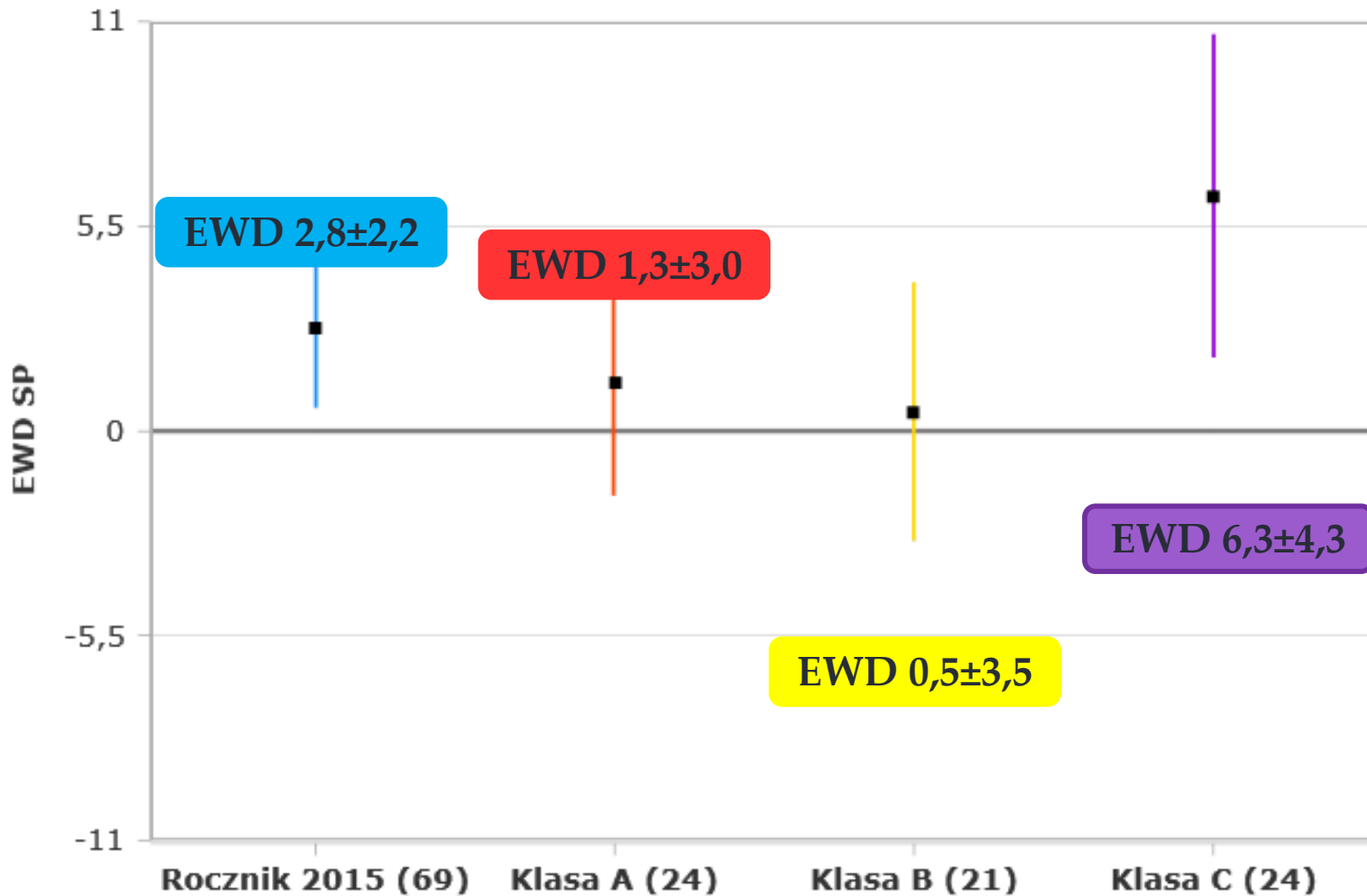
Klasa B (21)

Klasa C (24)

■ Wysokie ■ Średnie ■ Niskie

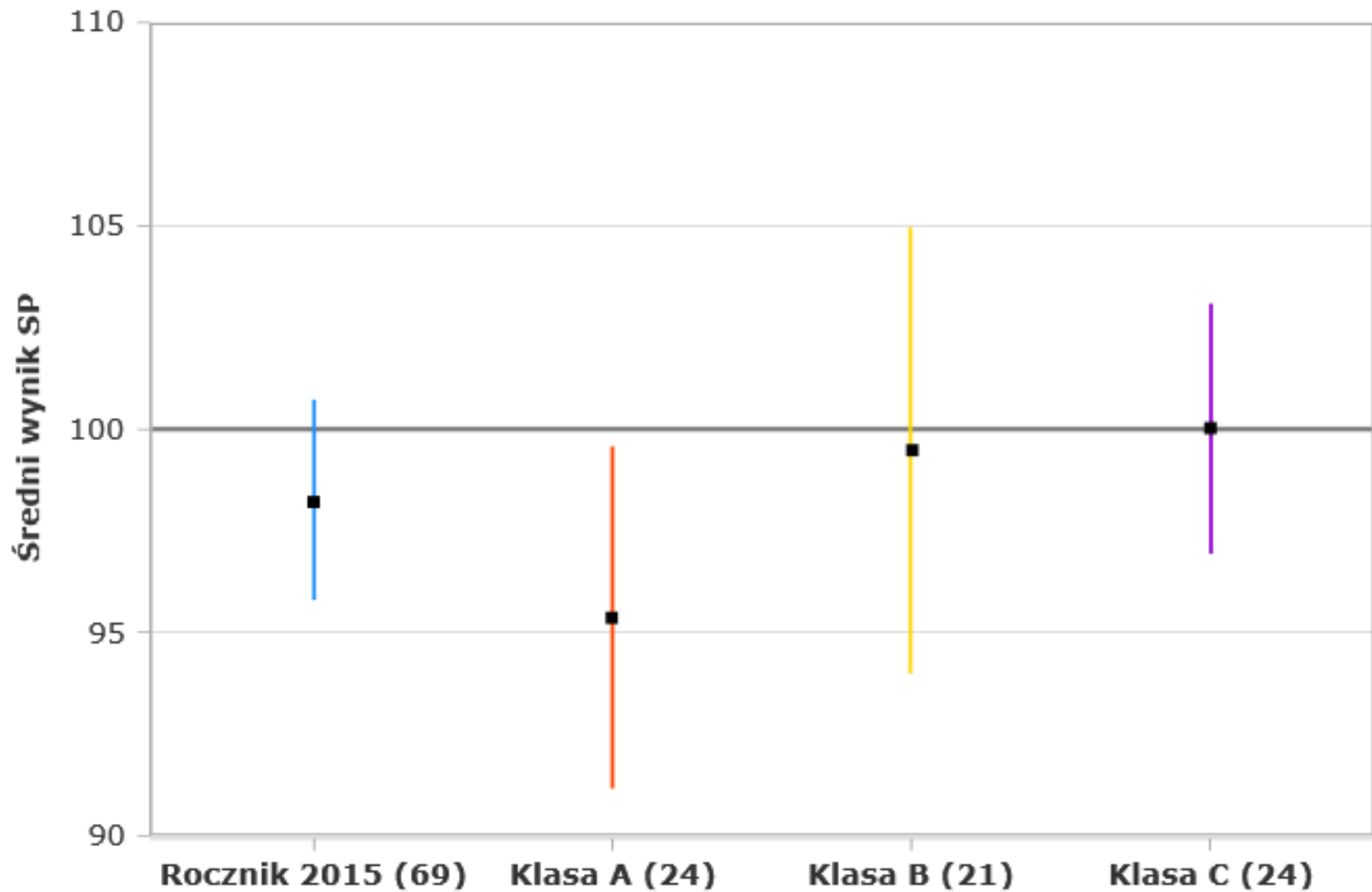
Wskaźniki EWD 2015

EWD z przedziałami ufności dla rocznika 2015 w skali 100/15



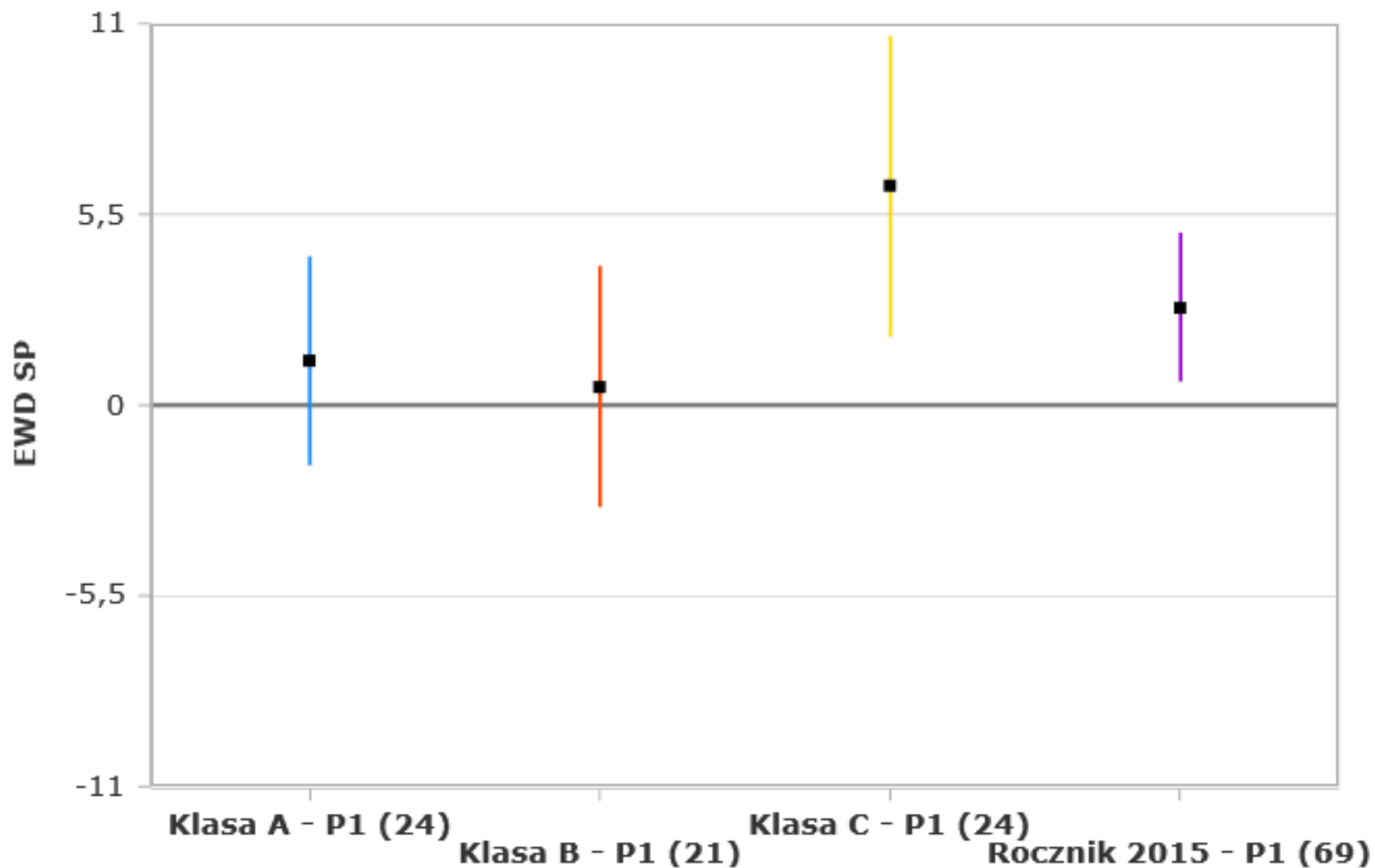
Średnie wyniki

Średnie wyniki z przedziałami ufności dla rocznika 2015 w skali 100/15



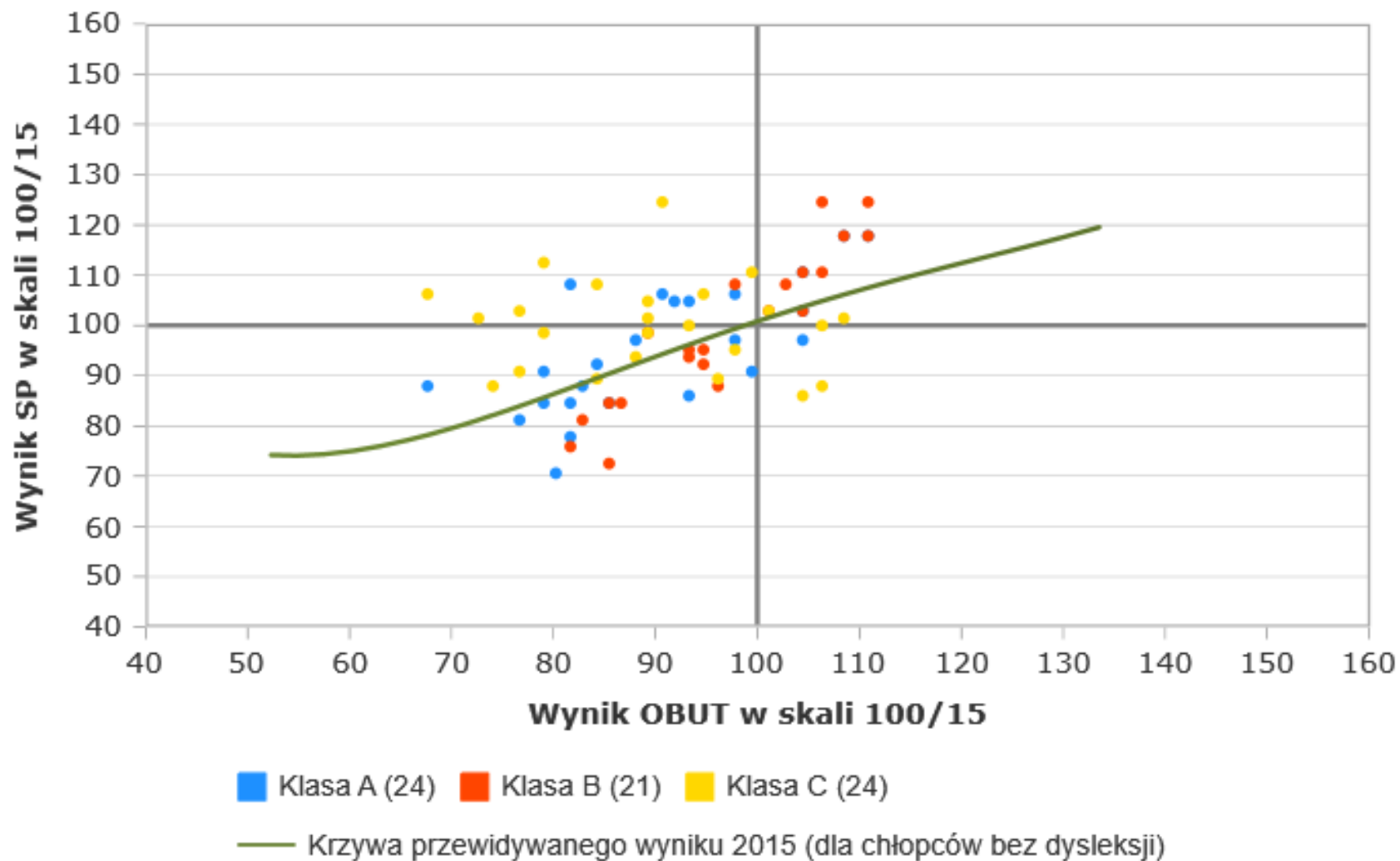
Wskaźniki EWD - język polski nauczyciel

EWD z przedziałami ufności dla rocznika 2015 w skali 100/15



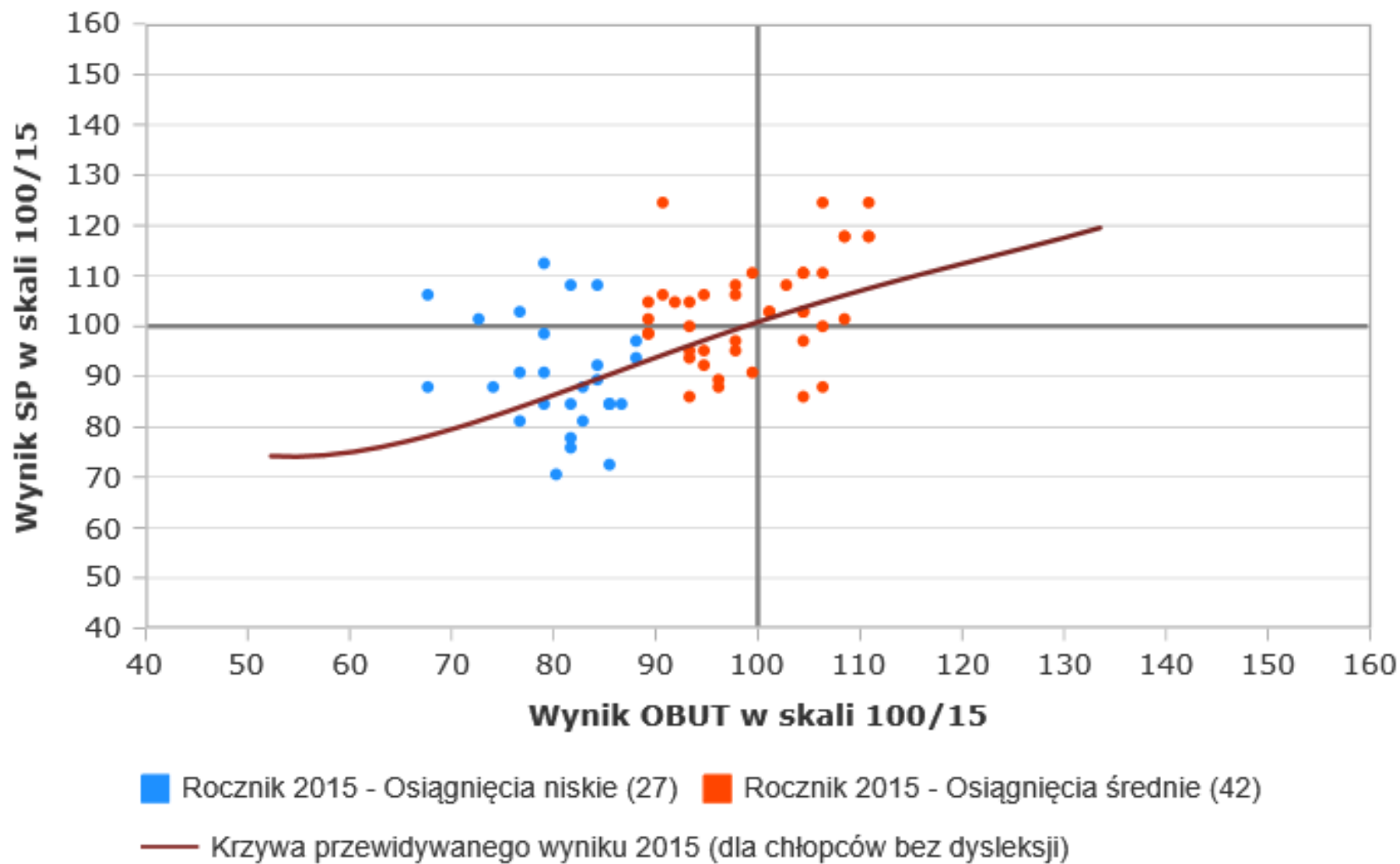
Wykres rozrzutu

Wykres rozrzutu dla rocznika 2015



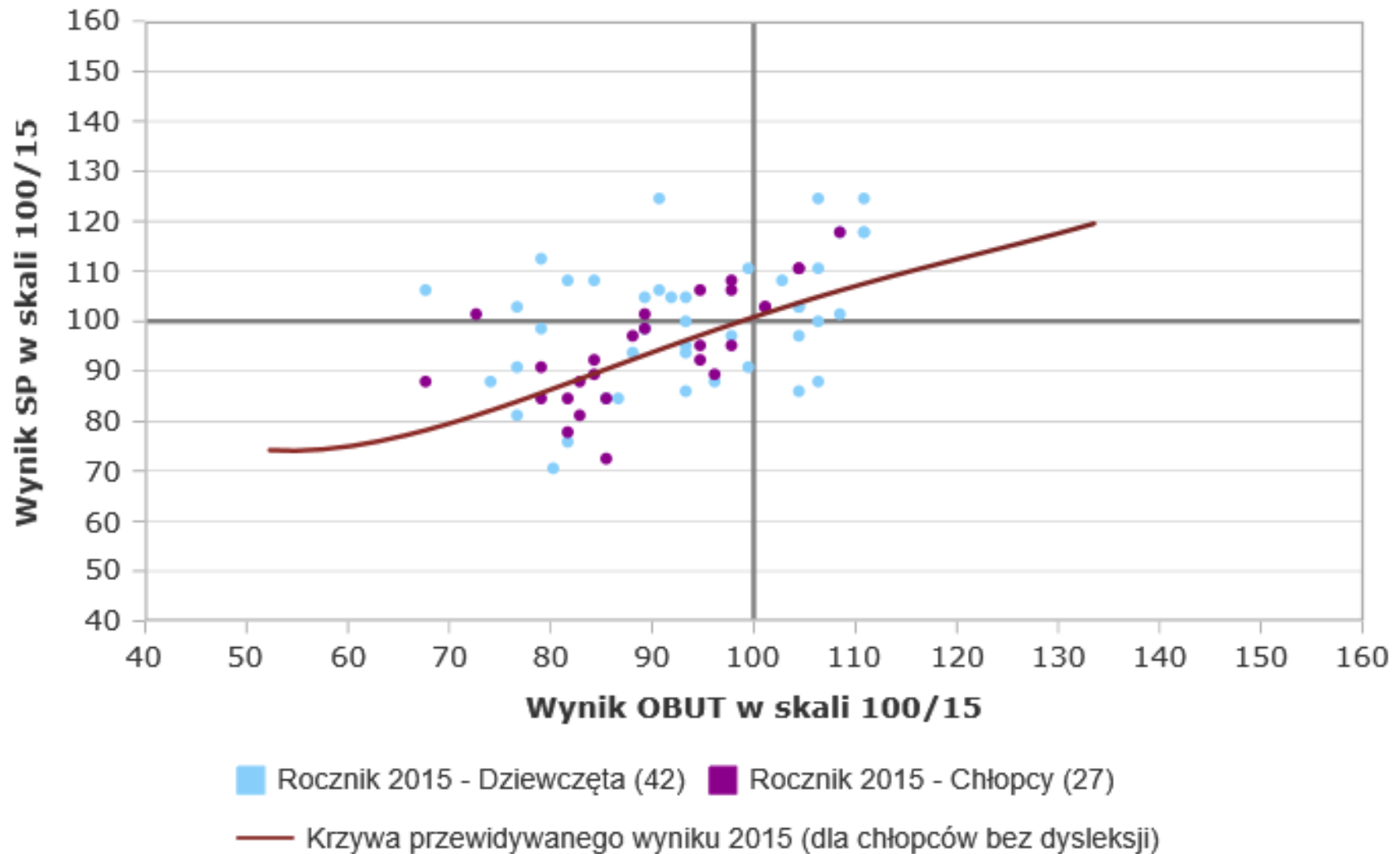
Wykres rozrzutu ze względu na uprzednie osiągnięcia

Wykres rozrzutu dla rocznika 2015



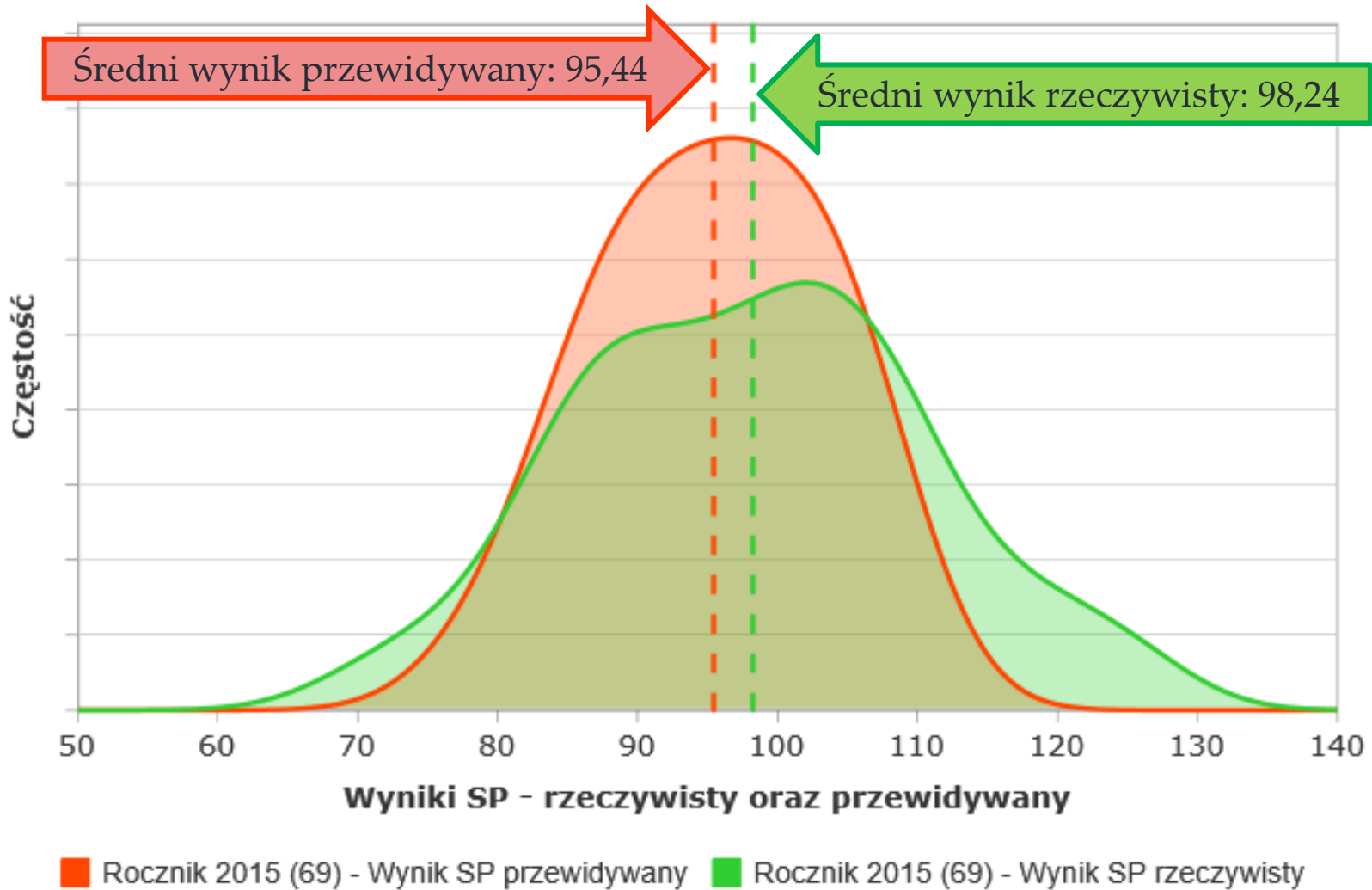
Wykres rozrzutu ze względu na płeć

Wykres rozrzutu dla rocznika 2015



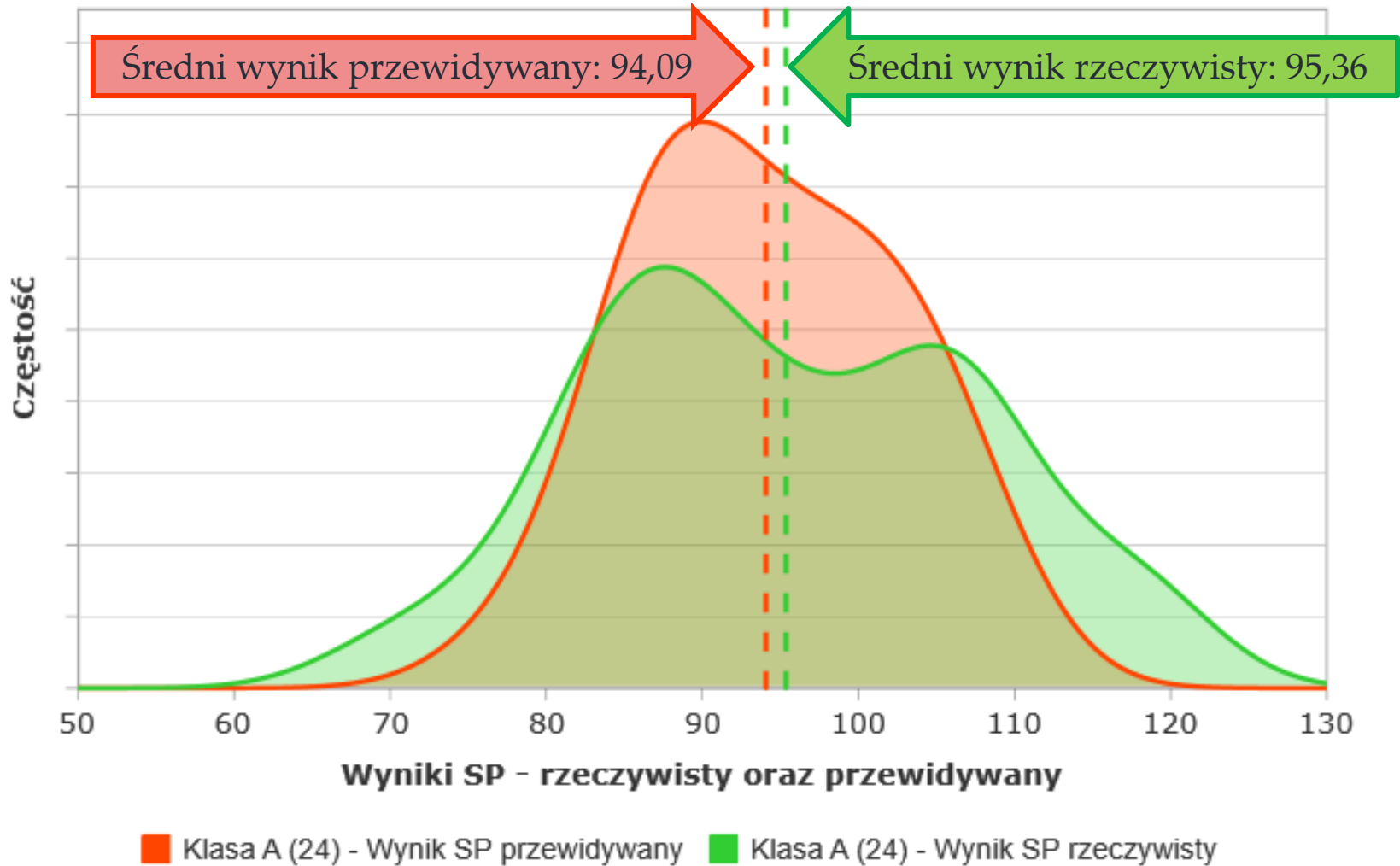
Wyniki przewidywane - szkoła

Wyniki przewidywane dla rocznika 2015 w skali 100/15



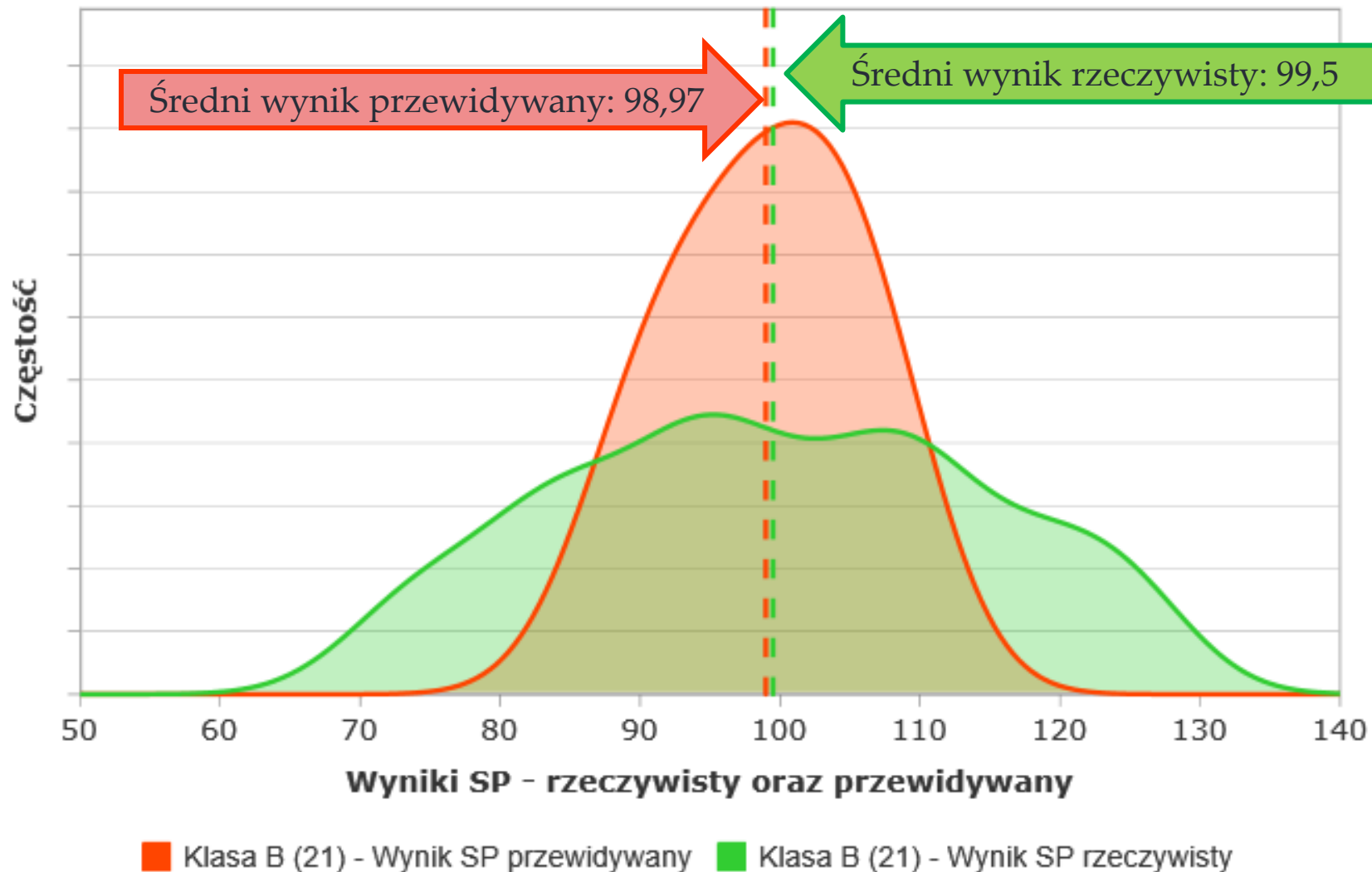
Wyniki przewidywane - 6a

Wyniki przewidywane dla rocznika 2015 w skali 100/15



Wyniki przewidywane - 6b

Wyniki przewidywane dla rocznika 2015 w skali 100/15



Wyniki przewidywane - 6c

Wyniki przewidywane dla rocznika 2015 w skali 100/15

